



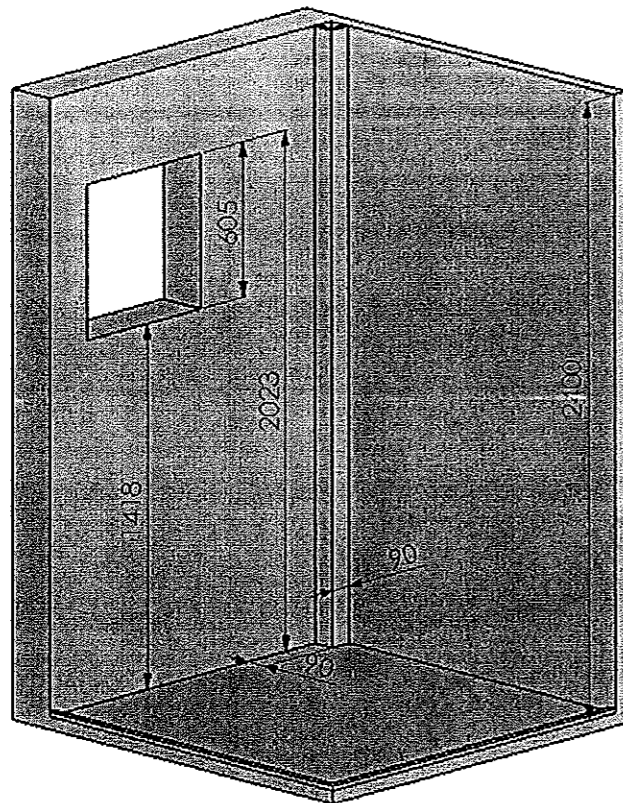
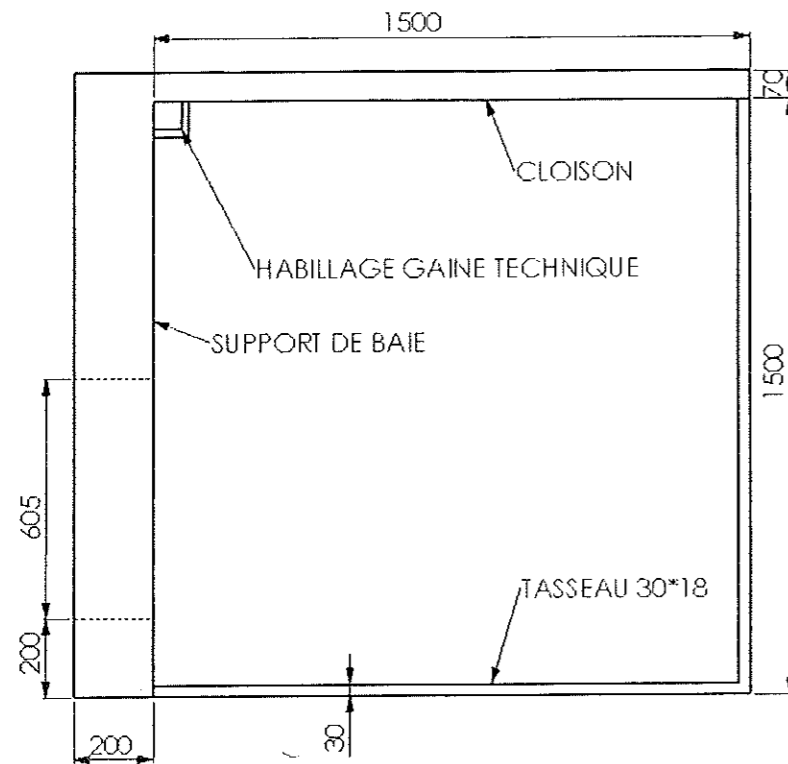
Ce document a été numérisé par le CRDP
d'Alsace pour la Base Nationale des Sujets
d'Examens de l'enseignement
professionnel

Certificat d'Aptitude Professionnelle

Menuisier Installateur

Épreuve EP2

DOSSIER SUJET



	PAGES	BARÈME
TP n°1 Pose meuble haut	2/5	/25
TP n°2 Pose d'un parquet	3/5	/25
TP n°3 Pose d'un châssis ouvrant	4/5 5/5	/30
TOTAL		/80

Session : 2011				
Examen et spécialité : CAP MENUISIER INSTALLATEUR				
Intitulé de l'épreuve : EP2 : Installation d'ouvrages de menuiserie, agencement et revêtement.				
Type :	Dossier sujet	Date et heure	Durée 12 heures	Coefficient : 8
				Page 1 / 5

TP n°1

Pose d'un meuble haut, du cache lumière et de son fileur.

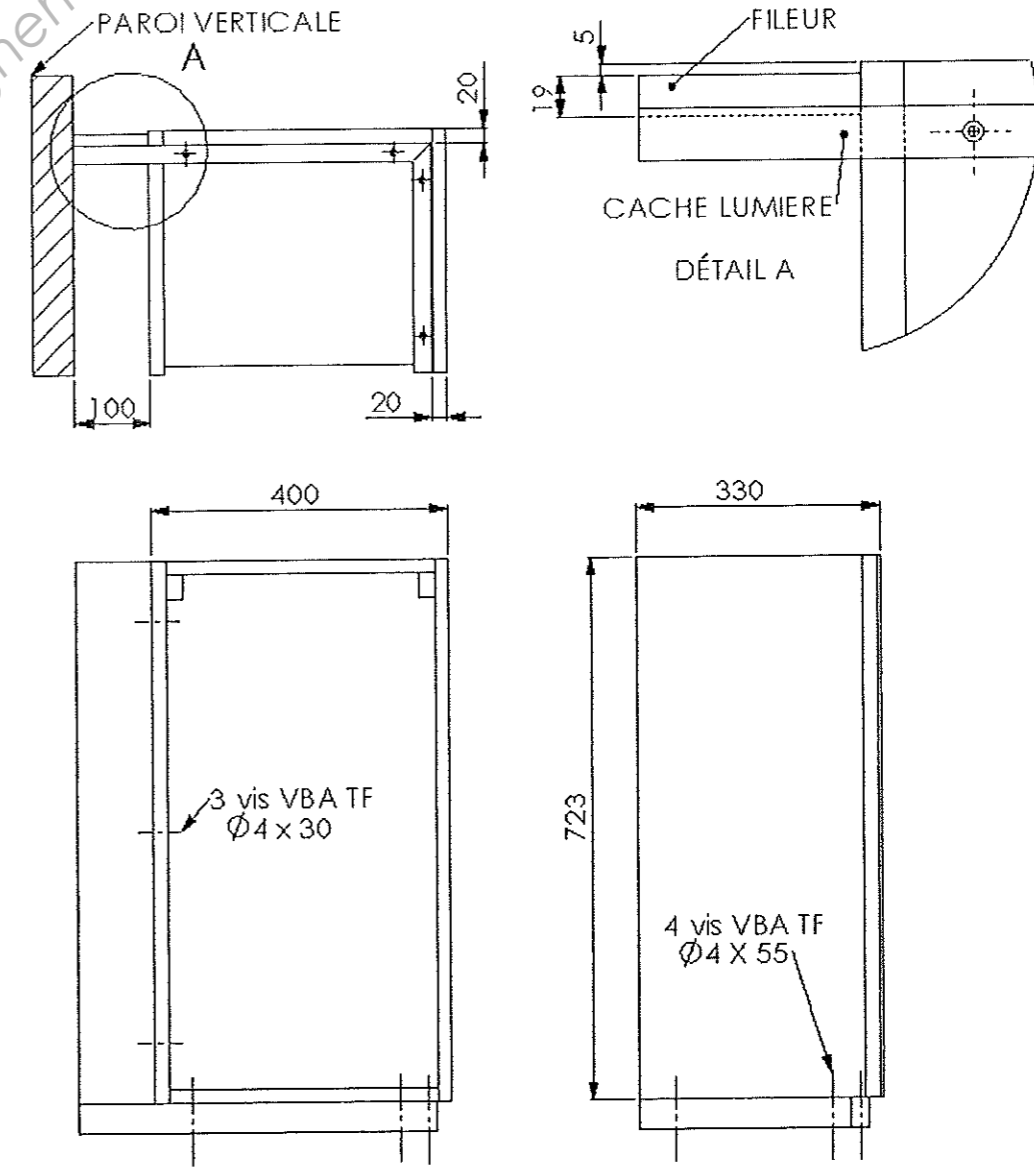
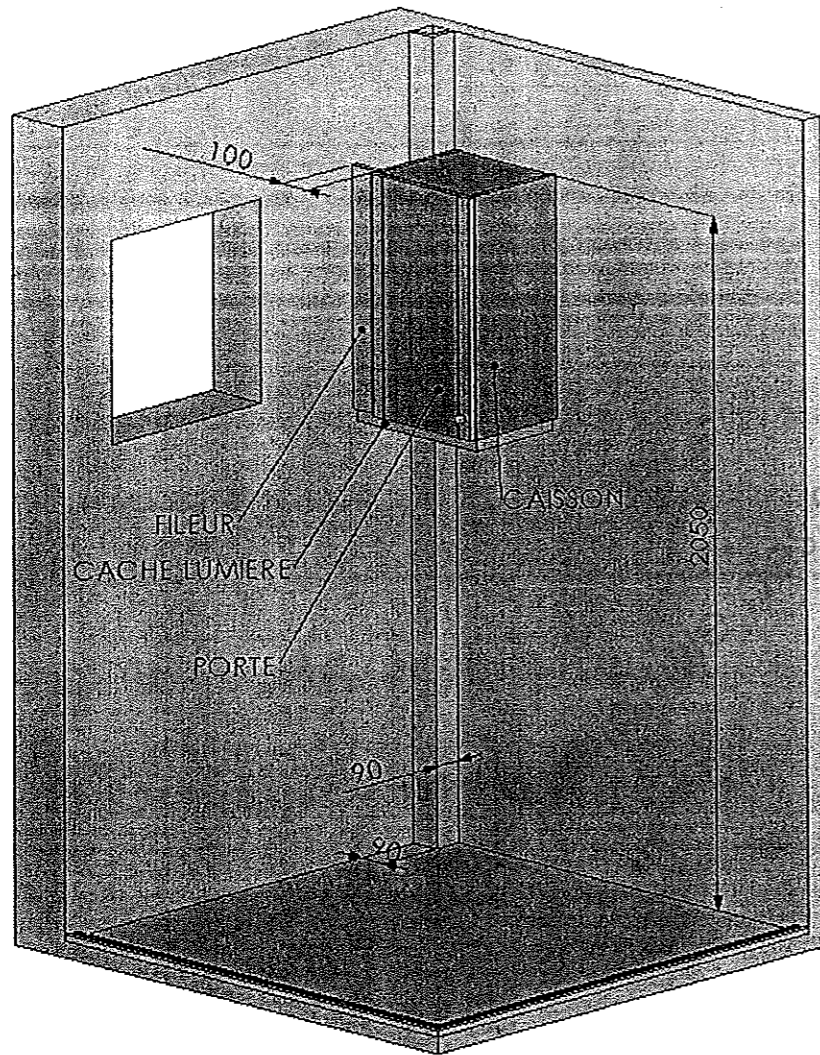
Situation, L'épreuve consiste à :

➤ Pose du meuble haut sur la paroi.

Le système de suspension du meuble est composé de deux supports à visser en position haute. Au mur on fixera deux pitons de suspensions vissés à l'aide de chevilles adaptées au support.

- Ajuster et assembler le fileur. Coller le chant
- Monter et régler la porte.
- Ajuster et assembler le cache lumière.

11	4	Vis VBA TF	Acier zingué	Pozidriv 4*30	Pour assemblage ferrure de suspension
10	3	VBA TF	Acier zingué	Pozidriv 4*30	Pour assemblage fileur
9	4	VBA TF	Acier zingué	Pozidriv 4*55	Pour assemblage cache lumière
8	1	Chant thermocollant		250 mm	Pour fileur partie haute et basse
7	2	Cheville Ø8	Nylon	8*40	Système d'accrochage au mur
6	2	Piton de suspension	Acier zingué	6*50	
5	2	Ferrure de suspension	plastique		
4	1	Cache lumière	Hêtre	480*40*24 310*40*24	
3	1	Fileur	Panneau PPM	723*100*19	
2	1	Porte	MDF	719*396*19	
1	1	Caisson	Panneau PPM	723*400*330	
Rep.	Nb	Désignation	Matière	Observation	Information



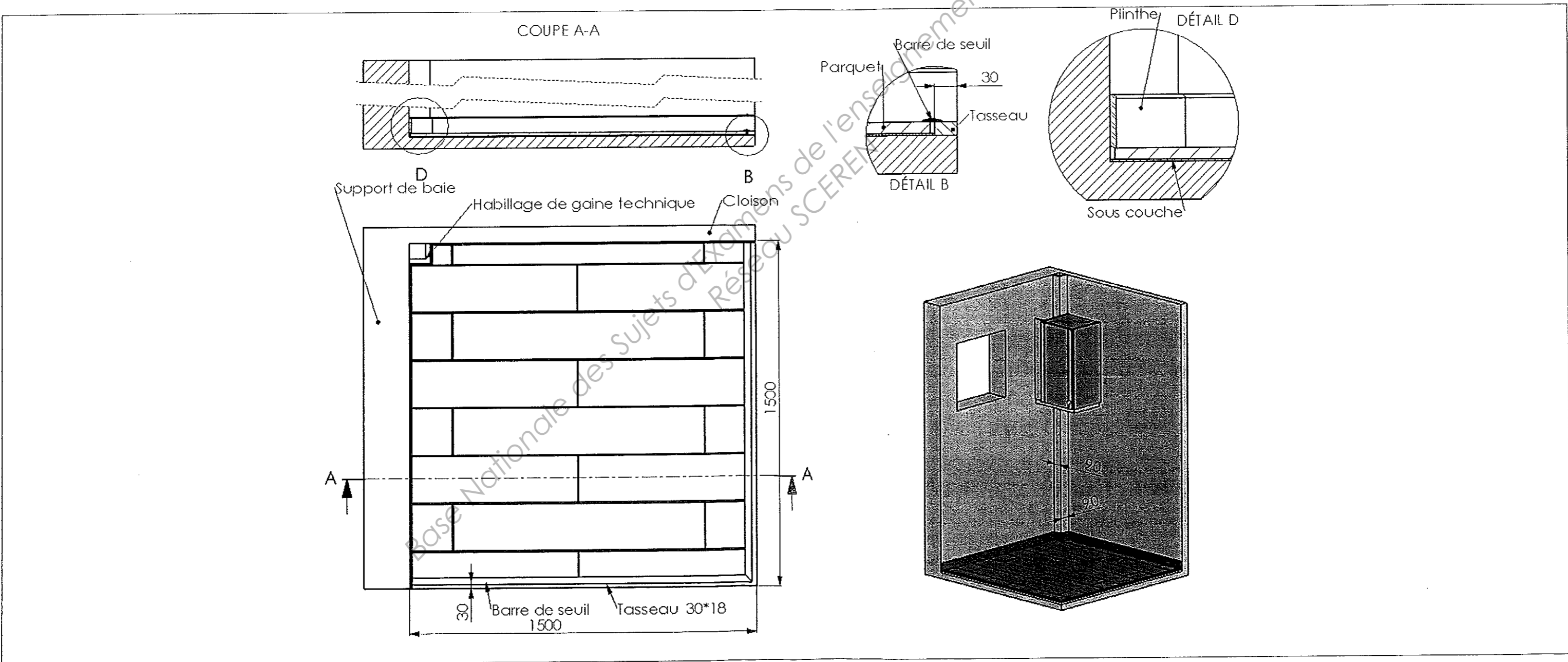
TP n°2

Pose d'un parquet.

Situation :

L'épreuve consiste à poser une sous couche, un parquet avec un jeu périphérique de 6mm, des plinthes à coupe d'onglet

5	2.50 m ²	Sous couche	Mousse non réticulée	Long.1000 épaisseur 3
4	2.25 m ²	Parquet	Déco clic hêtre	1100*207*15 Respecter la notice de pose fournie par le fabricant.
3	3.5 ml	Plinthes	MDF brut	9*70
2	2	Barre de seuil	Aluminium multi niveau hêtre	
1	1	Colle couvre joint	COLLE XTREM'FIX BOSTIK	Cartouche
Rep.	Nb.	Désignation	Matière	Observation



Examen et spécialité :

CAP MENUISIER INSTALLATEUR

Intitulé de l'épreuve :

EP2 : Installation d'ouvrages de menuiserie, agencement

Page 3 / 5

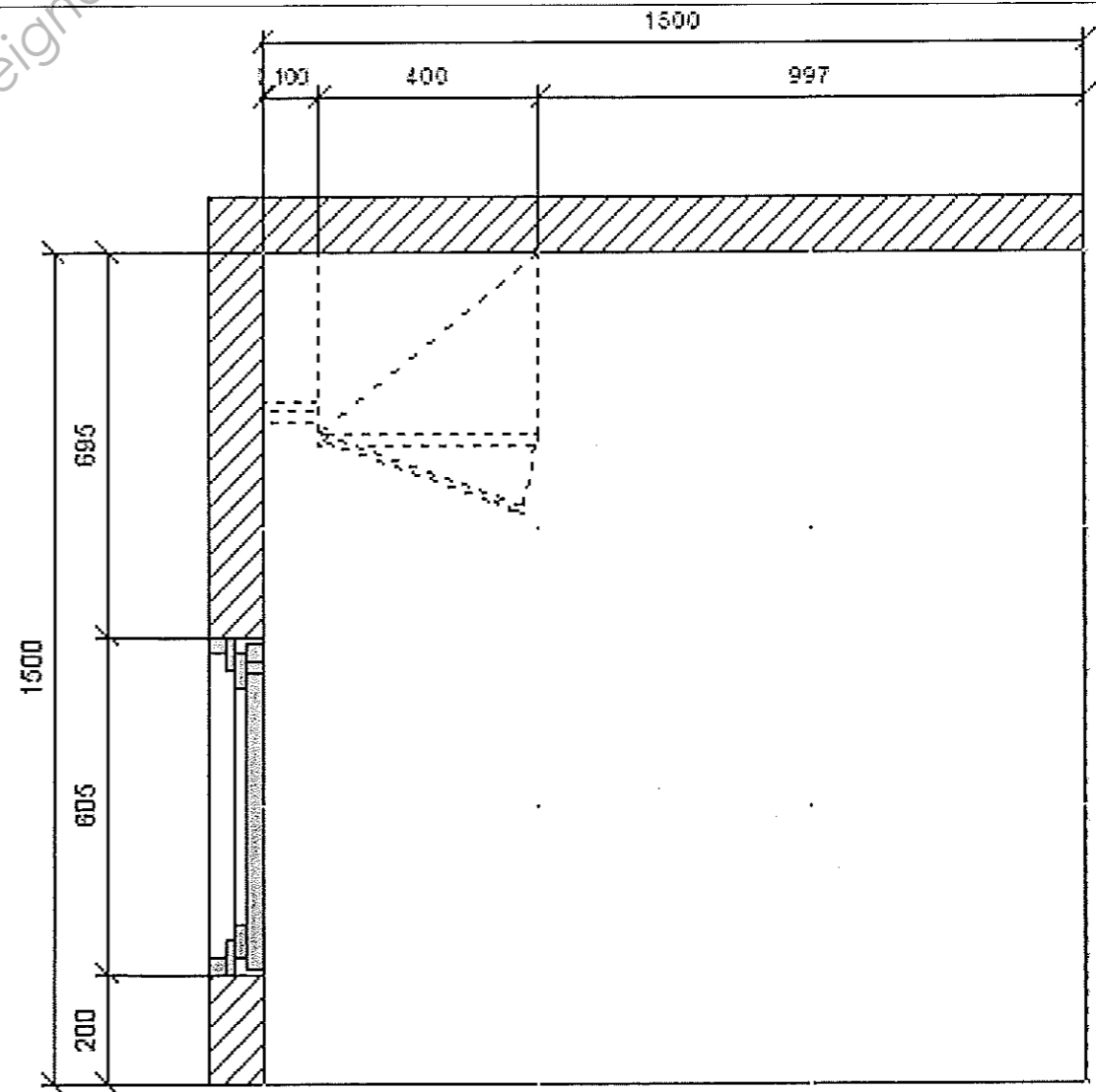
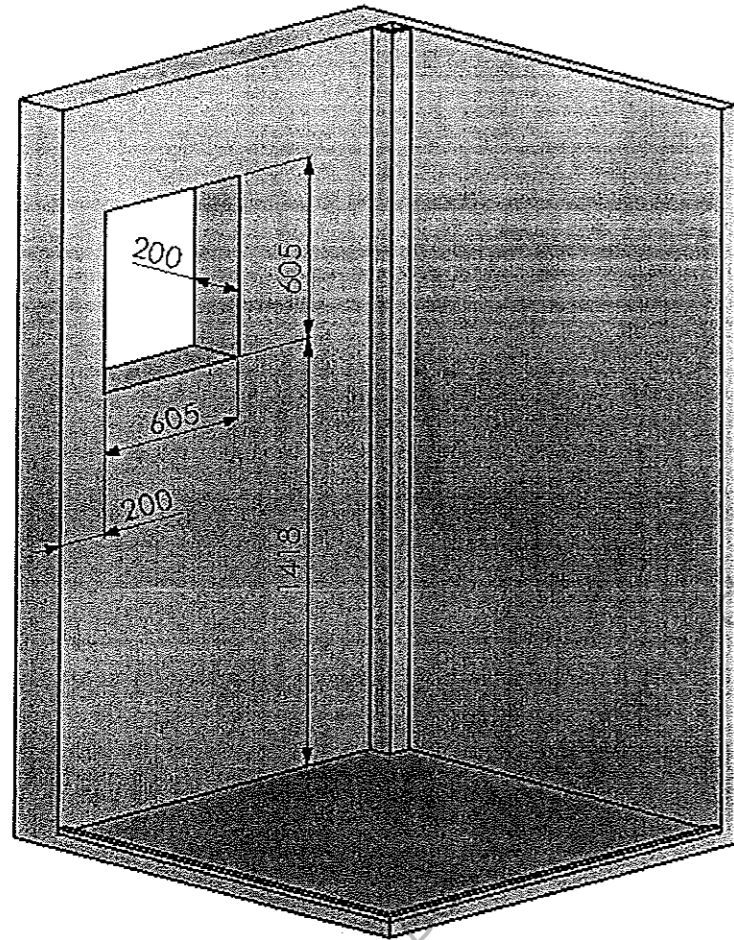
TP n°3

Pose d'un châssis ouvrant

Situation :

L'épreuve consiste à positionner, et mettre en place un châssis ouvrant

Rep.	Nb	Désignation	Matière	Observation
7	1	Colle couvre joint	COLLE XTREM'FIX BOSTIK	Cartouche
5	1	Mastic acrylique	Acrylique	Cartouche
4	1	Compriband	Mousse polyuréthane imprégnée de résine synthétique	Rouleau 12.5m 10/1.5-3
3	5	Cheville Ø8	Nylon	8*40
2	5	Vis de montage VFP	Acier	6*100
1	1	Châssis 1 vantail		600*600



Type : châssis ouvrant.

Support : parpaings creux ou briques creuses. (linteau et appui béton)

Type de pose : en tunnel

Fixation : chevillage- vissage

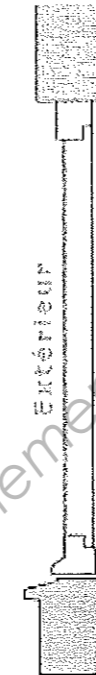
Calfeutrement : compriband, mastique acrylique et couvre joint.

HNB : environ 605

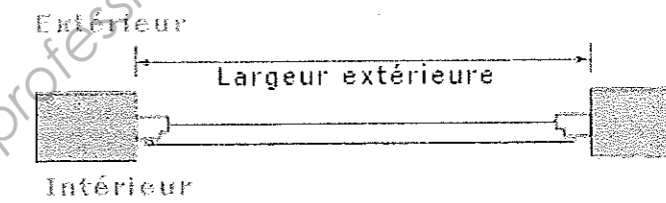
LNB : environ 605

Hauteur d'allège : environ 1418

Vue de côté



Vue de dessus



ouverture à la française
à gauche

